



DST INGENIERIE

ENERGIE - VAPEUR - MECAFLUIDE



POUR INDUSTRIELS EXIGEANTS
UNIQUEMENT.

BIENVENUE

DANS L'INNOVATION INDUSTRIELLE

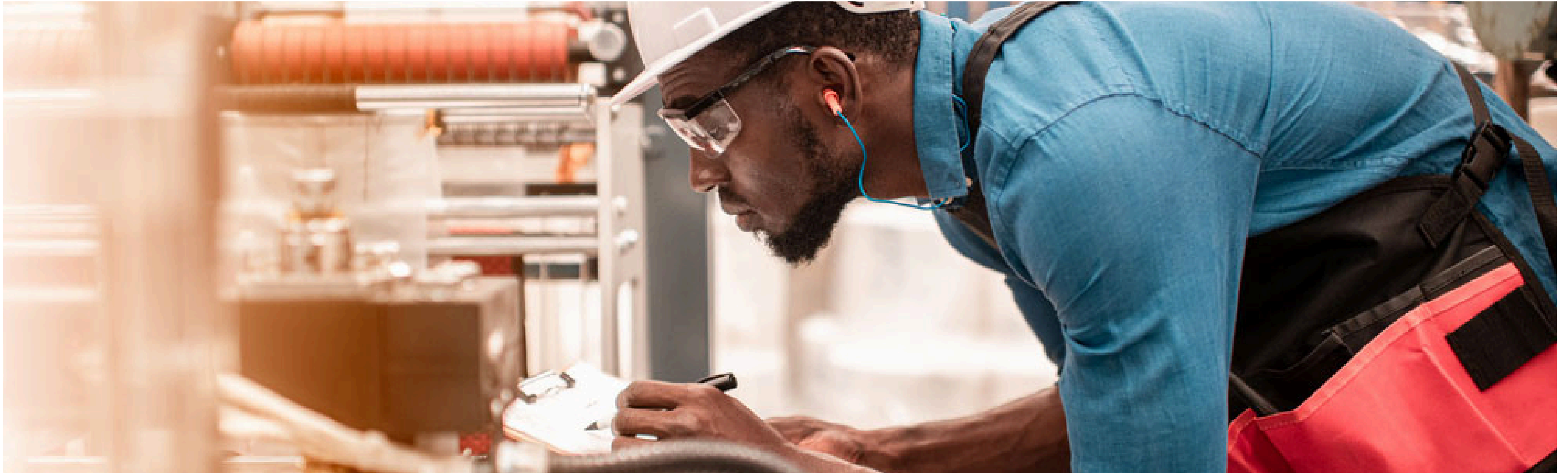
***DST Ingénierie** uniquement fait pour les industriels exigeants qui souhaitent se passer des interruptions énergétique, des pertes d'énergie et des solutions standard inefficaces.*

*Nous accompagnons les industriels qui exigent une **performance sans compromis et une fiabilité durable**, parce qu'ils savent qu'une installation moyenne coûte plus cher que celle d'excellence.*



PRESENTATION

04



Localisation : Autoroute de Bassam – Abidjan, Côte d'Ivoire

Année de création : 2021

DST INGÉNIERIE est une entreprise ivoirienne spécialisée dans le développement de solutions industrielles en Autoproduction d'énergie, notamment par cogénération thermique (vapeur-électricité) et prestations associées. Notre expertise repose sur une équipe technique expérimentée, cumulant plusieurs années de pratique dans les secteurs de l'énergie, de la vapeur industrielle, et de l'ingénierie mécanique.

TEL: 2721731217//info.dstingenierie@gmail.com





VISION



Depuis sa création en 2021, **DST INGÉNIERIE** a accompagné avec succès plusieurs entreprises issues de secteurs variés (agro-industrie, transformation, chimie, etc.), en leur apportant des solutions sur mesure adaptées à leurs besoins énergétiques et techniques.

MISSION

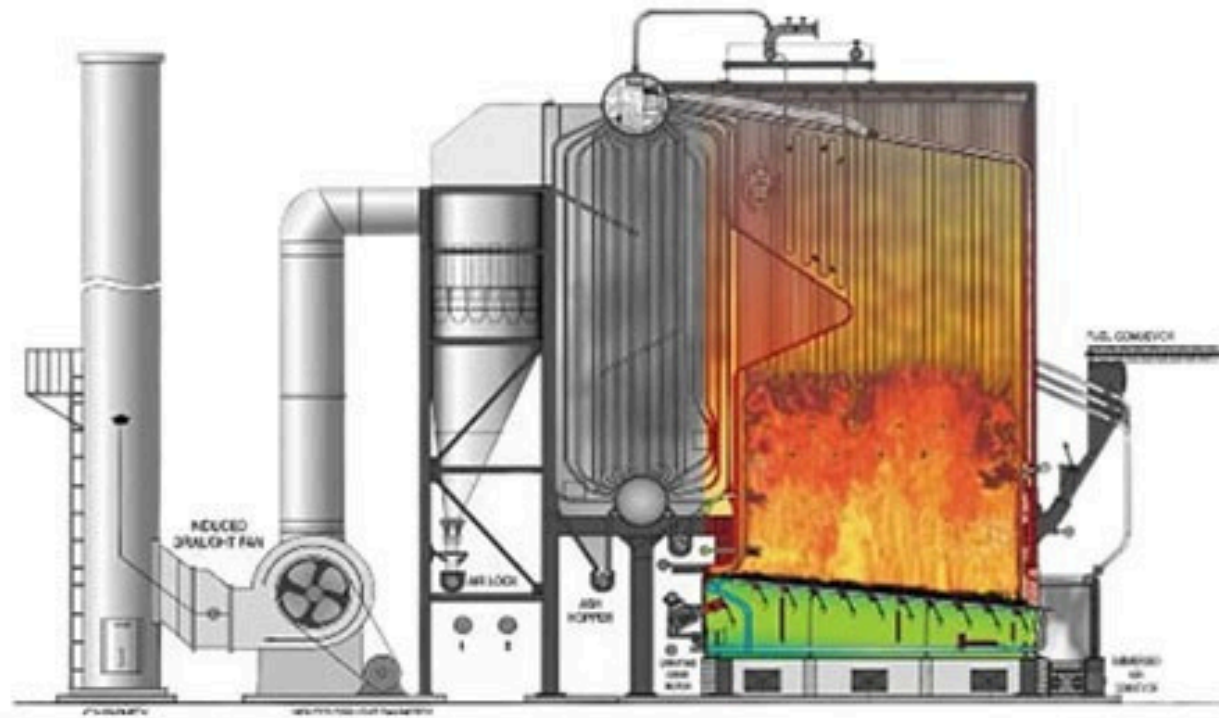
Notre rôle va au-delà d'une simple intervention :

**Nous élevons le niveau technique de vos installations,
Nous transformons vos contraintes en leviers de performance,
Nous sécurisons votre production pour des années.**

C'est cette différence qui fait de nous un partenaire stratégique.



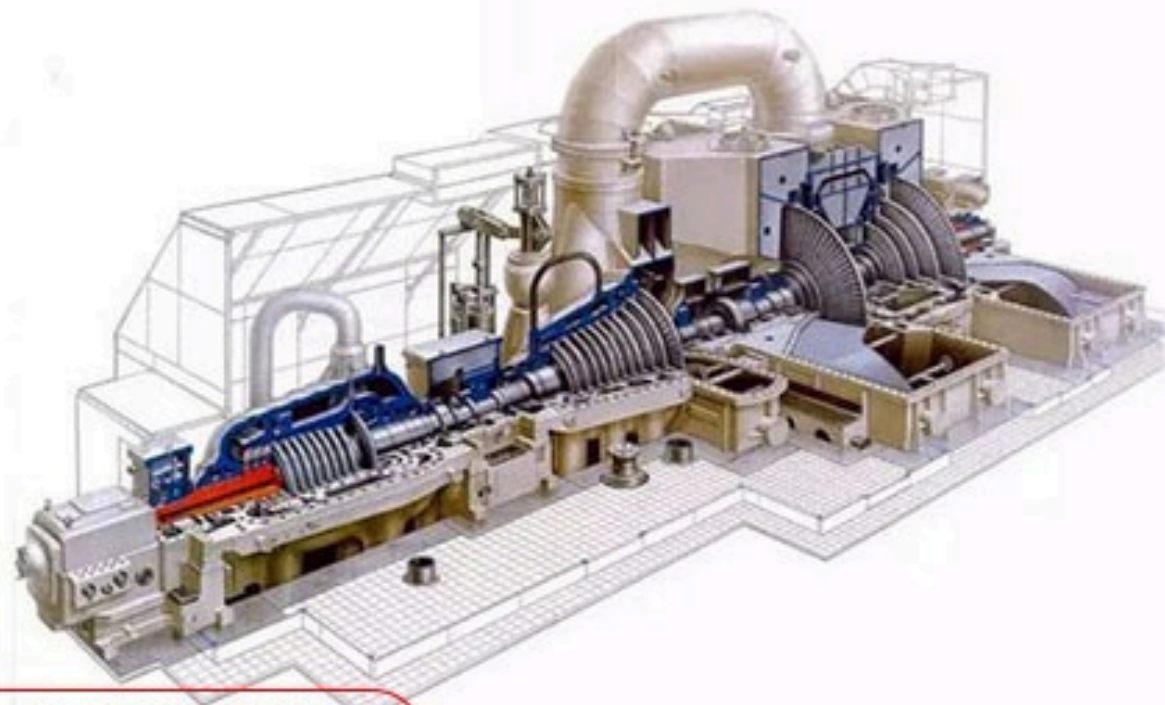
NOS SERVICES



SYSTEME THERMIQUE



WELDING



**AUTO-PRODUCTION
D'ELECTRICITE**



**TRANSFERT
DES FLUIDES**



Nos études permettent d'anticiper, clarifier et fiabiliser le projet avant tout achat ou installation.

Ses étapes clés restent la réalisation de :

- ***P&ID, modèles 3D, isométriques,***
- ***Notes de calcul, dossiers techniques, tableaux de charge.***



AUTO-PRODUCTION ÉNERGIE



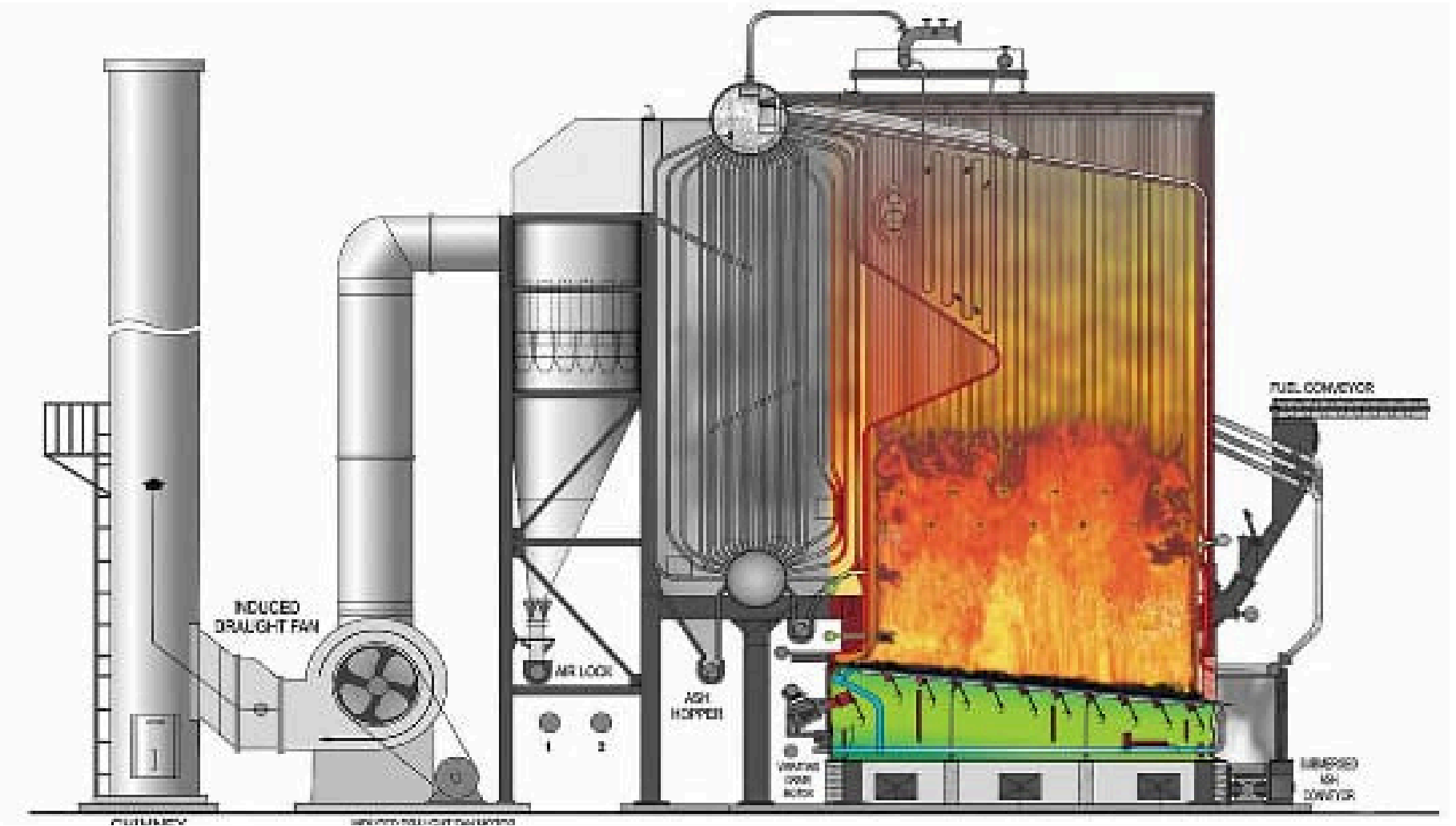
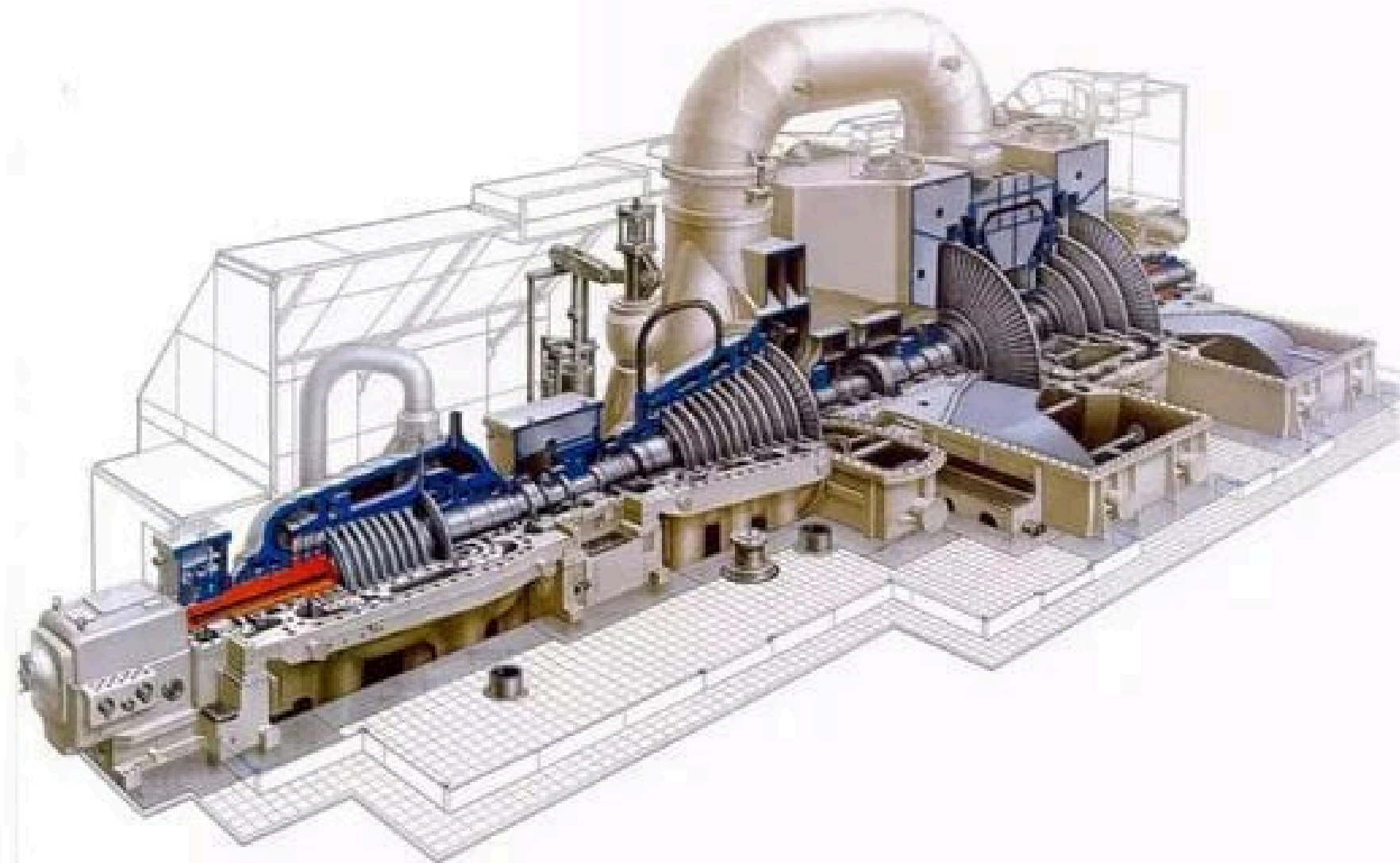
SYSTÈMES THERMIQUES

a) Cogénération vapeur-électricité (jusqu'à 50 MW)

Pour les industriels confrontés à un réseau électrique instable, l'autoproduction d'électricité s'impose comme alternative.

Dans ce contexte la cogénération vous offre :

- **Autonomie,**
- **Stabilité de puissance,**
- **Économies d'exploitation durables.**



b) Chaudières industrielles & Réseaux vapeur

Les systèmes thermiques sont le cœur invisible de l'usine et leur gestion nécessite expertise. Afin de mener à bien cette mission nous réalisons pour vos projets :

- **Chaudières robustes,**
- **Réseaux vapeur optimisés,**
- **Réduction des pertes thermiques**

Avec moins de pannes, meilleur rendement, coûts thermiques sous contrôle.



COMBUSTIBLES



AUDITS

VAPEUR

Là où se perd la rentabilité

Un réseau vapeur mal réglé fait perdre de l'argent chaque jour : purgeurs bloqués, fuites invisibles, isolations défectueuses, surconsommation de gaz ou biomasse.

Notre audit identifie ces pertes cachées et restaure le rendement réel de la chaudière et du réseau.



AIR COMPRIME

Le fluide le plus coûteux à produire

L'air comprimé est l'un des fluides les plus chers de l'usine. Une fuite de quelques millimètres peut coûter des millions par an.

Nos audits détectent les fuites, corrigent les surpressions et optimisent les cycles des compresseurs pour réduire immédiatement les coûts électriques.



ANALYSEUR DE PUISSANCE & CONSOMMATION ÉLECTRIQUE

Maîtrisez votre énergie. Réduisez vos coûts.

L'analyseur de puissance permet de mesurer en temps réel la consommation électrique de vos équipements et installations industrielles. Il identifie les surcharges, déséquilibres de phases, pertes d'énergie et dérives de performance afin d'optimiser votre efficacité énergétique.

Mesure précise (kW, kWh, facteur de puissance)

Détection des anomalies électriques

Optimisation des coûts énergétiques

Aide à la décision pour vos investissements



TARAGE DE SOUPAPE EN ATELIER

Les soupapes de sécurité sont des organes critiques sur chaudières, réservoirs et réseaux sous pression.

Un mauvais réglage peut entraîner des risques graves.

Sans tarage périodique, vous risquez :

Surpression et explosion

- **Fuites vapeur et pertes énergétiques**
- **Non-conformité réglementaire**
- **Détérioration des équipements**
- **Mise en danger du personnel**

NOS MOYENS

Banc de tarage professionnel et précis

Valise de rodage pour rectification des portées

Kits de réparation et pièces de rechange

Rapport technique après intervention



TARAGE DE SOUPAPE IN-SITU

Contrôlez et ajustez la pression d'ouverture de vos soupapes directement sous pression, sans démontage, sans arrêter votre production.

Comment ça fonctionne

1 Intervention en conditions réelles la soupape reste en place, la ligne reste en service

2 Application d'une assistance de levée Hydraulique ou mécanique selon la configuration

*3 Détermination précise de la pression de déclenchement Calculée à partir de la force mesurée — **résultat certifiable par un organisme***

● **Zéro arrêt de production**

Aucune interruption d'exploitation, aucune perte de rendement

● **Conformité assurée**

Résultats traçables, conformes aux exigences réglementaires

● **Fiabilité maximale**

Pression de tarage vérifiée dans les conditions réelles de service



ENDOSCOPE INDUSTRIEL



*Inspectez sans démonter. Diagnostiquez sans arrêter.
L'endoscope industriel permet de visualiser l'intérieur de vos équipements (chaudières, tuyauteries, compresseurs, soudures) sans démontage et sans arrêt prolongé.*

- *Détection rapide de fissures, corrosion, dépôts*
- *Réduction des coûts de maintenance*
- *Prévention des pannes critiques*
- *Rapport avec images HD*

VOYEZ L'INVISIBLE. SÉCURISEZ VOS INSTALLATIONS.

APPAREIL DE MESURE D'ÉPAISSEUR

Contrôlez l'usure avant qu'elle ne devienne une panne.

L'appareil de mesure d'épaisseur permet de vérifier rapidement et avec précision l'état de vos tuyauteries, réservoirs, chaudières et structures métalliques sans démontage.

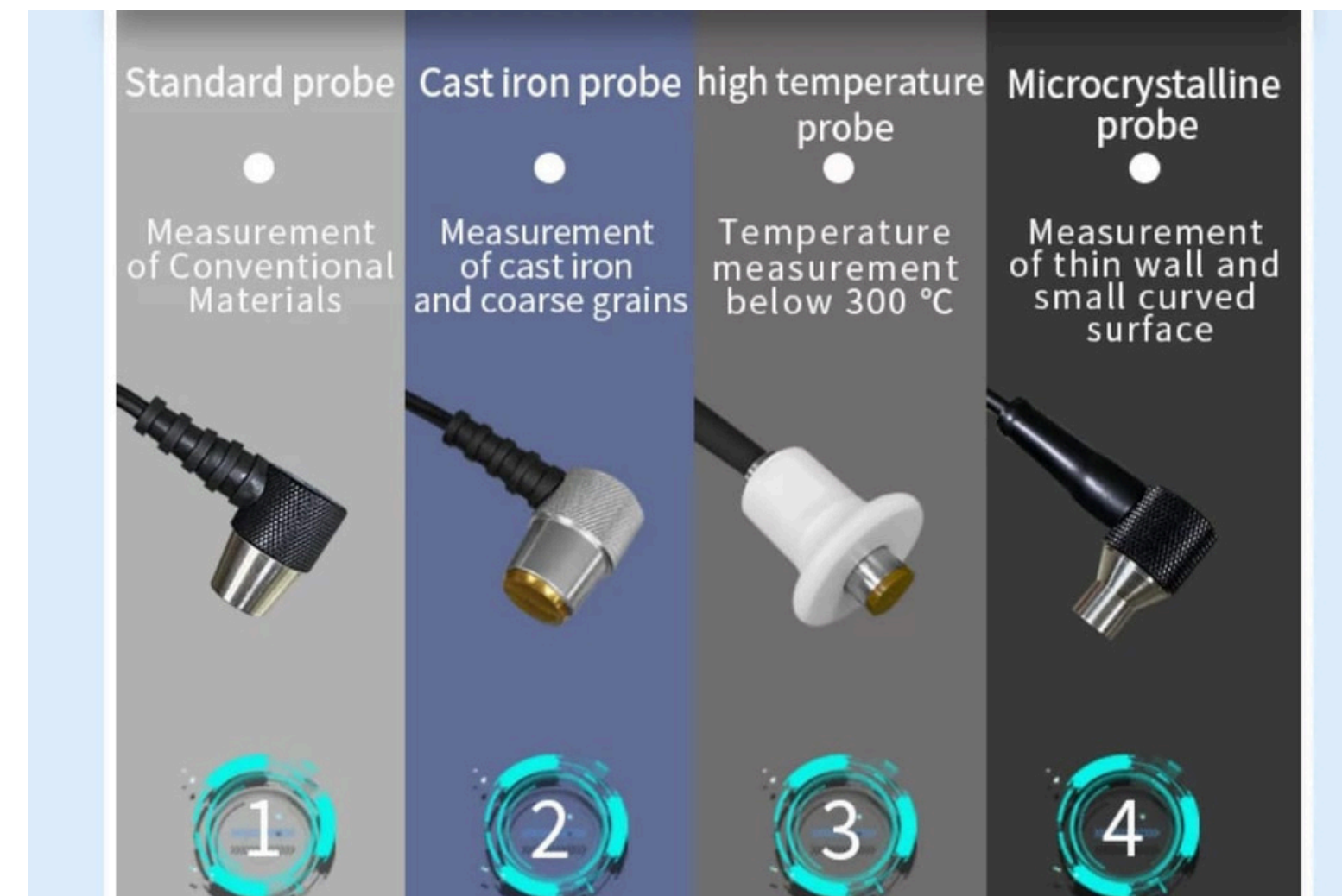
Grâce à une technologie de mesure fiable et instantanée, vous détectez la corrosion, l'amincissement et les zones critiques avant toute défaillance.

Mesure précise et rapide

Contrôle sans arrêt prolongé

Prévention des ruptures

Sécurisation des installations



MIG-MAG DE LA SOUDURE

Dans l'industrie, une soudure faible devient rapidement une défaillance majeure : fuites, ruptures, arrêts de production, risques sécuritaires... et des coûts de réparation bien supérieurs au coût initial du travail bien fait.

C'est pourquoi nos soudeurs certifiés (MIG / MAG / TIG / ARC) interviennent avec un niveau d'exécution irréprochable sur pipelines, cuves, structures et charpentes. Chaque assemblage est réalisé selon les normes industrielles, contrôlé et pensé pour résister aux contraintes mécaniques, thermiques et corrosives, assurant ainsi une fiabilité durable et une sécurité maximale de vos installations.

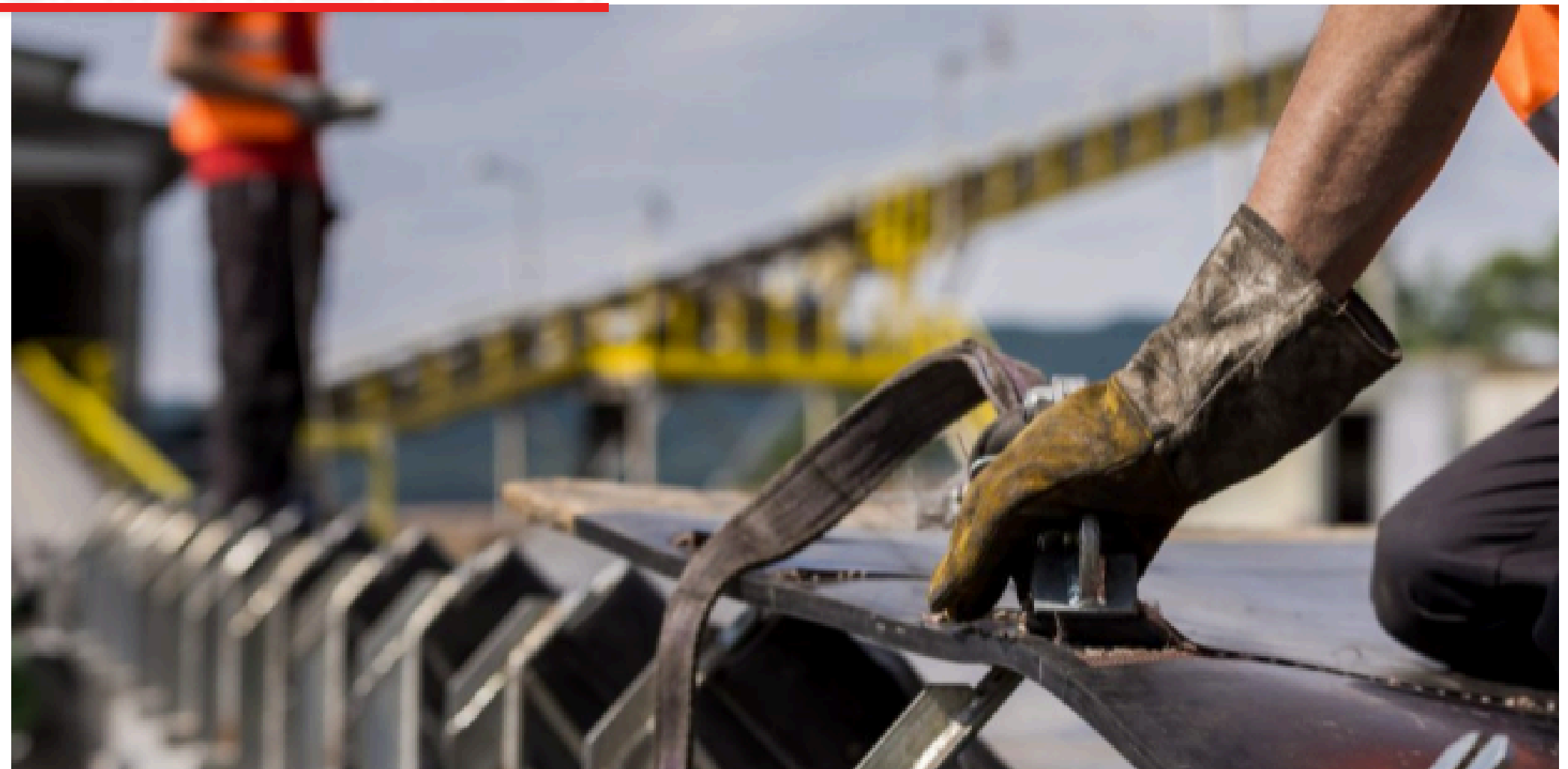
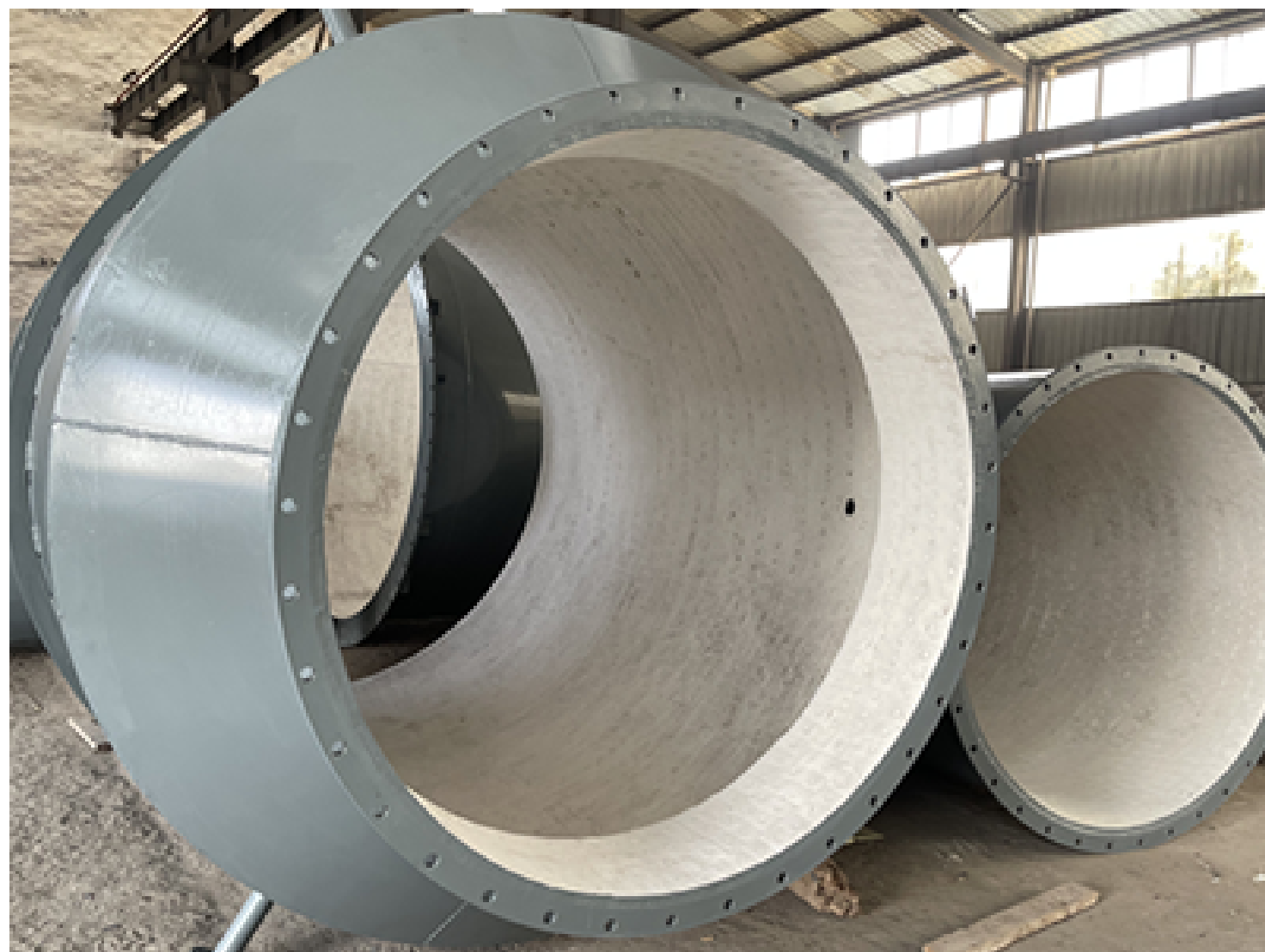


COLLAGE & REVÊTEMENT ANTICORROSION (MINES & CARRIÈRES)

La corrosion est l'un des coûts cachés les plus lourds de l'industrie : elle réduit la durée de vie des équipements, augmente la consommation énergétique, dégrade la qualité du process et provoque des arrêts imprévus qui coûtent souvent bien plus cher que la protection elle-même.

Pour éliminer ces pertes, nous renforçons vos tanks, cyclones, tubes, goulottes avec des solutions de garnissage haute performance, dont les carreaux céramique, spécialement conçus pour résister à l'abrasion, aux chocs et aux environnements agressifs.

Résultat : des équipements qui durent plus longtemps, des arrêts réduits, et une production mieux sécurisée.



Une bande transporteuse est soumise en permanence à des contraintes mécaniques élevées : abrasion, chocs, traction, déport, température et environnement agressif.

Un mauvais choix de bande ou un mauvais dimensionnement entraîne allongement excessif, déchirures, glissements, surcharge des motoréducteurs et arrêts de production.

Nous fournissons et intégrons des bandes transporteuses techniquement adaptées au process :

- choix du type de bande (caoutchouc, PVC, PU, anti-abrasion, résistante aux huiles ou à la chaleur),
- sélection de la carcasse (textile, câble acier),
- dimensionnement de la résistance à la traction et de la vitesse,
- adaptation aux charges, angles et conditions d'exploitation.

Résultat : meilleure tenue mécanique, réduction des efforts sur les équipements, durée de vie prolongée

MAÎTRISE DES FLUIDES

Les fluides industriels ne réagissent pas comme les fluides domestiques : ils varient selon la pression, la viscosité, la température, la charge polluante et ne pardonnent aucune erreur de conception.

***DST Ingénierie** conçoit des installations robustes et parfaitement adaptées aux fluides simples et complexes :*

Traitement des effluents spécifiques

- **Effluents huile de palme (POME)** : prétraitement, digestion anaérobie, flottation DAF, réduction DCO/DBO.



- **Usine d'hévéa** : séparation des solides, décantation, neutralisation, traitement biologique, gestion des boues.



SECTEURS CIBLES

07

MINES&CARRIERES



AGRO-ALIMENTAIRE



CIMENTERIES



BRASSERIES



SCIERIES



HUILERIES



HYDROCARBURES



NOUS ACCOMPAGNONS



CONTACTS

ADRESSE

Abidjan Port-Bouët Route de Bassam
27BP2025 ABJ 27

PHONE

2721731217/

EMAIL

info@dstingenierie.com/
info.dstingenierie@gmail.com

WEBSITE

www.dstingenierie.com

